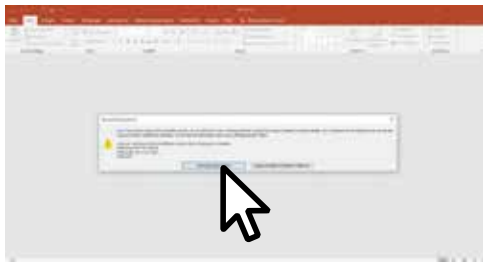


POWERPOINT-PRÄSENTATIONEN AUF EXTERNEN RECHNERN

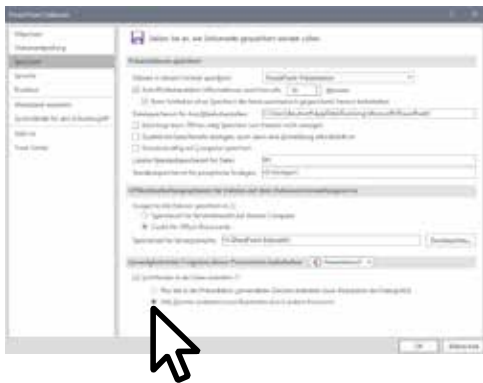
Corporate Design-Schriften einbetten



AUF EXTERNEN RECHNERN ÖFFNEN

Wenn Du eine Präsentation an einem externen Rechner öffnest (in PowerPoint 2016, 2013, 2010), auf dem die Corporate Design-Schriften nicht installiert sind, erscheint ein Dialogfenster.

- ▶ Wähle „**Schreibgeschützt öffnen**“ aus.
- ▶ **ACHTUNG:** Eine Bearbeitung der Präsentation auf dem externen Rechner ist nicht möglich!
- ▶ Eventuell musst Du zuvor erst noch die **Bearbeitung aktivieren** (gelbe Leiste oben).



PRÄSENTATIONEN MIT CORPORATE DESIGN-SCHRIFTEN: SCHRIFTEN EINBETTEN

In den PowerPoint-Vorlagen sind die Corporate Design-Schriften bereits eingebettet.

Falls Du mit einer anderen Präsentation arbeitest, in der Du die Corporate Design-Schriften verwendest, kannst Du die Schriften selbst einbetten:

- ▶ Gehe in der geöffneten Präsentation auf **Datei** und dann auf **Optionen**.
- ▶ Wähle in der Registerkarte **Speichern** aus.
- ▶ Setze das Häkchen bei **Schriftarten in der Datei einbetten** und wähle darunter **Alle Zeichen einbetten (zum Bearbeiten durch andere Präsentationen)** aus.